

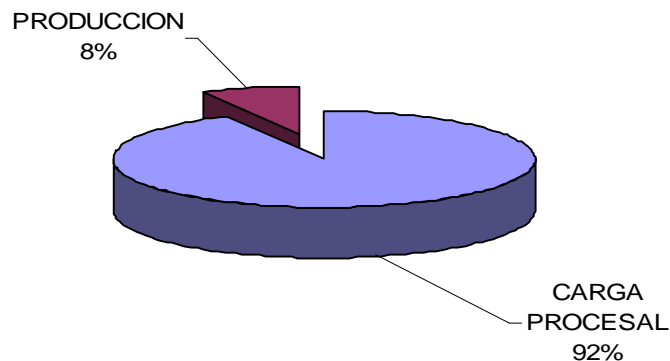
## Estadísticas de los Juzgados Penales Reos en Cárcel Permanentes al 31 de Agosto del 2010

En el mes de Agosto, los Diecisiete Juzgados Penales Reos en Cárcel permanentes reflejaron una Carga procesal de 6,935 Expedientes, de los cuales aproximadamente el 58% son expedientes que se encuentran en trámite y el 42% en Ejecución.

Estado de expedientes	Cantidad	(%)
Expedientes en trámite	4,000	58.%
Expedientes en ejecución	2,935	42.%
<b>Total Expedientes</b>	<b>6,935</b>	<b>100.0%</b>

En el gráfico indicado, se muestra la distribución en porcentajes de la Carga Procesal de Expedientes en trámite y Ejecución.

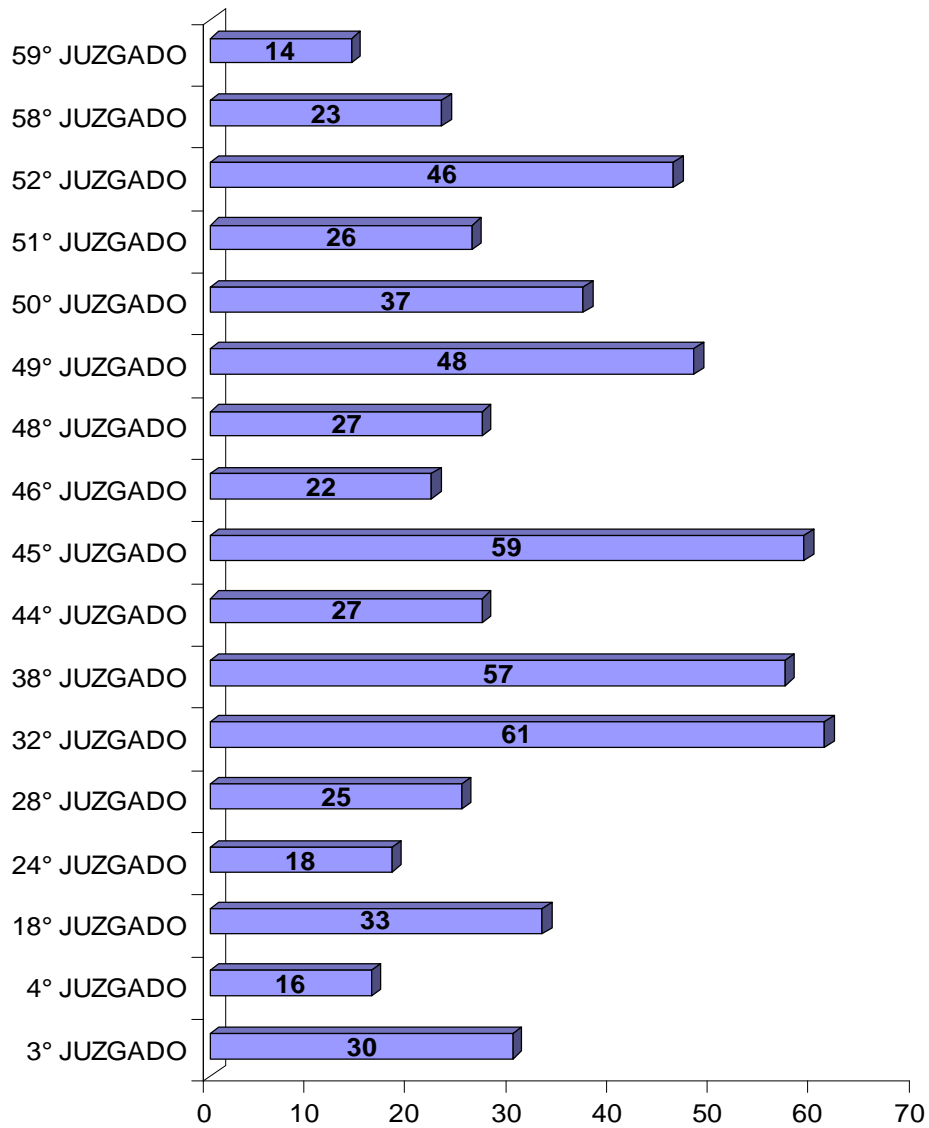
Fuente: Juzgados Especializados Penales Reos en Cárcel  
Elaboración: Coordinación Técnica para la Descarga Procesal a nivel de Juzgados



En el gráfico indicado, se muestra datos porcentuales de Carga Procesal y la Producción efectuada en el mes de Agosto del presente año.

Fuente: Juzgados Especializados Penales Reos en Cárcel  
Elaboración: Coordinación Técnica para la Descarga Procesal a nivel de Juzgados

**PRODUCCION DE EXPEDIENTES EN TRAMITE Y EJECUCION DEL MES DE AGOSTO  
2010**



Fuente: Juzgados Especializados Penales Reos en Cárcel

Elaboración: Coordinación Técnica para la Descarga Procesal a nivel de Juzgados

En el gráfico indicado, se muestra la Producción total que cada Juzgado Penal Reos en Cárcel realizo en el mes de Agosto.